

Schoolroutekaart Sint-Niklaas - Waasmunster - Stekene - Sint-Gillis-Waas

Scholen Sint-Niklaas

S Basisscholen

- 1 Basisschool Gemeenschapsonderwijs 'De Watertoren' Waterorenstraat 1, 9100 Sint-Niklaas
- 2 Freinetschool De Ark Beneluxstraat 50, 9100 Sint-Niklaas
- 3 Basisschool Gemeenschapsonderwijs 'De Towerhut' Slachthuisstraat 68, 9100 Sint-Niklaas
- 4 Kleuterschool Gemeenschapsonderwijs 'De Kleurboog' Vijfstraten 130, 9100 Sint-Niklaas
- 5 Stedelijke Basisschool 'De Droomballon' Gyselstraat 35, 9100 Nieuwkerken
- 6 Stedelijke Basisschool "Gavertje Vier" Gavermolenstraat 83, 9111 Belsele
- 7 Vrije Basisschool Ankerstraat Ankerstraat 39, 9100 Sint-Niklaas
- 8 Vrije Basisschool Berkenboom 'Geel' Heistraat 206, 9100 Sint-Niklaas
- 9 Vrije Basisschool Berkenboom 'Groen' Heistraat 206, 9100 Sint-Niklaas
- 10 Kleuterschool Berkenboom 'Huppelpas' Passtraat 140, 9100 Sint-Niklaas
- 11 Vrije Basisschool Berkenboom 'De Rijsheuvel' Kemzekestraat 20, 9111 Belsele
- 12 Ervaringsgerichte Basisschool Berkenboom 'De Fontein" Gasmeterstraat 28, 9100 Sint-Niklaas
- 13 Vrije Basisschool O.L.V.-Presentatie Plezantstraat 135, , 9100 Sint-Niklaas
- 14 Vrije Basisschool O.L.V.-Presentatie Watermolendreef 167, 9100 Sint-Niklaas
- 15 Vrije Basisschool 'Sint-Carolus' Lodewijk de Meesterstraat 1, 9100 Sint-Niklaas
- 16 Vrije Basisschool 'Broeders' Nieuwstraat 75, 9100 Sint-Niklaas
- 17 Vrije Basisschool 'Broeders' Driegaalenstraat 8, 9100 Sint-Niklaas
- 18 Vrije Basisschool Sint-Jozef-Klein-Seminarie Collegestraat 31, 9100 Sint-Niklaas
- 19 Vrije Basisschool 'Sint-Camillus' Oude Molenstraat 58-60, 9100 Sint-Niklaas
- 20 Vrije Basisschool 'Sint-Camillus' Hertjen 120, 9100 Sint-Niklaas
- 21 Basisschool Freinet Onderwijs 'Villa Da Vinci' Tereken 46, 9100 Sint-Niklaas
- 22 Vrije Basisschool, Hellig Hartschool Kiemerstraat 22, 9100 Sint-Niklaas
- 23 Vrije Basisschool 'Don Bosco A' Tulpenstraat 16 9100 Sint-Niklaas
- 24 Vrije Basisschool 'Sint-Lutgart' Kerkstraat 13, 9111 Belsele
- 25 Vrije Basisschool 'O.L.V.vrouw ten Bos' Turkyen 1, 9100 Nieuwkerken
- 26 MPI Kompas Eekhoornstraat 1, 9100 Sint-Niklaas
- 27 Sint-Catharinaschool kleuterafdeling 'Klavertje 3' Vleeshouwersstraat 2, 9112 Sinaai
- 28 Sint-Catharinaschool, kleuterafdeling 'Het Wijntje' Wijnveld 253, 9112 Sinaai
- 29 Vrije Basisschool 'De Zwaan' Sint-Catharina Leebrugstraat 65, 9112 Sinaai
- 30 Vrije Basisschool 'Heilige Familie' Rich. van Britsomstraat 1, 9100 Sint-Niklaas
- 31 Kleuterschool 'Heilige Familie' Rich. van Britsomstraat 1, 9100 Sint-Niklaas
- 32 Vrije Lagere School Sint-Catharina Edgar Tinelstraat 29, 9112 Sinaai

S Secundaire scholen

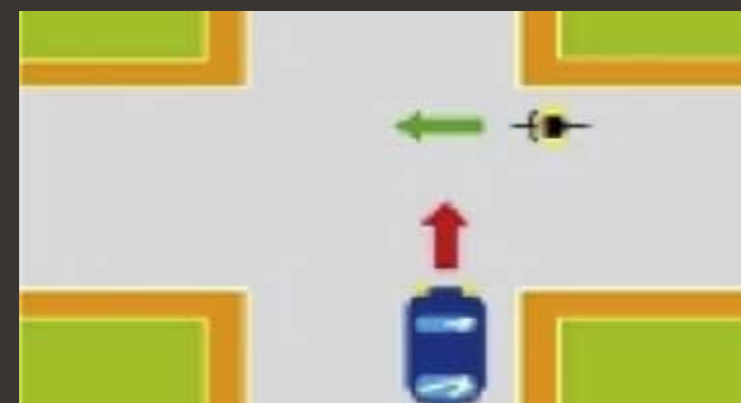
- 2 Vesaliusinstituut verpleegkunde Noordlaan 32, 9100 Sint-Niklaas
- 3 BuSO (SB50) 'De Baken' Bellestraat 89, 9100 Sint-Niklaas
- 4 O.L.V.-Presentatie (ASO-BSO-TSO) Plezantstraat 135, 9100 Sint-Niklaas
- 5 Instituut Hellige Familie (ASO-BSO-TSO) Hofstraat 15, 9100 Sint-Niklaas
- 6 Sint-Jozef-Klein Seminarie (ASO) Collegestraat 31, 9100 Sint-Niklaas
- 7 Berkenboom Humaniora (ASO) Kleine Peperstraat 16, 9100 Sint-Niklaas
- 8 Berkenboom Technisch Instituut (KSO- TSO) Kalkstraat 26, 9100 Sint-Niklaas
- 9 VTS3- Vrije Technische School (BuSO) Breedstraat 104, 9100 Sint-Niklaas
- 10 VTS SN- Vrije Technische School (TSO-BSO) Breedstraat 152, 9100 Sint-Niklaas
- 11A Technisch Instituut Sint-Carolus (TSO-BSO- Verpleegkunde) Hospitaalstraat 2, 9100 Sint-Niklaas
- 11B Sint-Carolus- Campus Meesterstraat Lodewijk De Meesterstraat 58, 9100 Sint-Niklaas
- 12 Centrum Lerend Werken VTS Kokkelbeekstraat 44, 9100 Sint-Niklaas
- 13 Forum da Vinci Gemeenschapsonderwijs (ASO, BSO, KSO, TSO), Parklaan 89, 9100 Sint-Niklaas
- 14 Villa Da Vinci Gemeenschapsonderwijs (ASO- Freinet) Kon. Astridlaan 96, 9100 Sint-Niklaas
- 15 Broederscholen Hiëronymus 1 Nieuwstraat 75, 9100 Sint-Niklaas
- 16 Hogekouter Broederschool Hogekouter, 9100 Sint-Niklaas

S Hoger onderwijs

- 1 Odisee Hogeschool Agro- en biotechniek, gezondheidszorg, lerarenopleiding Hospitaalstraat 23, 9100 Sint-Niklaas

Voorrang van rechts

Op kruispunten waar geen verkeerslichten en geen verkeersborden staan, geldt de regel "voorrang van rechts". Als fietser moet je dan voorrang verlenen aan wagens die van rechts komen. Op een doorlopend fietspad heeft de fietser voorrang.



Let op!
Niet alle weggebruikers zijn erop ingesteld een fietser voorrang te verlenen.

Belangrijke tips:
- Rijd als fietser altijd voorzichtig een kruispunt op.
- Kom je van rechts, zoek dan oogcontact met de bestuurder.
- Vergeet ondertussen ook niet ander aankomend verkeer in de gaten te houden.
- Let goed op bij het verlaten van een doodlopend fietspad!

Wat is 'de dode hoek'?

De dode hoek is de ruimte rond een vrachtwagen of autobus waarbinnen de fietsers en voetgangers niet zichtbaar zijn voor de chauffeur. Dit is bijzonder gevaarlijk.

Tips om de dode hoek te vermijden

- Ga nooit links of rechts naast of net achter een vrachtwagen of bus staan. Maak dat de bestuurders je steeds kunnen zien door hun raam of via hun spiegels. Als jij de bestuurder ziet, dan kan hij jou ook zien!
- Op een kruispunt blijf je achter een vrachtwagen of bus wachten maar verstop je niet.
- Afslaan de voertuigen op kruispunten maar ook aan garages, opritten en parkings merken fietsers niet of vaak te laat op door hun dode hoek.



Fietspad of suggestiestrook

Fietspad

Als er een fietspad is, dan moeten fietsers dit gebruiken. Een fietspad herken je aan het verkeersbord met de fiets of aan de witte onderbroken strepen op de grond. Soms wordt een fietspad volledig rood ingekleurd. Als er geen fietspad is, ga je rechts op de rijbaan rijden. Auto's mogen niet op een fietspad rijden of parkeren.



Fietsuggestiestrook

Een fietsuggestiestrook is geen verplicht fietspad en accentueert enkel de aanwezigheid van fietsers op de rijbaan. Ze hebben geen witte lijnen en zijn meestal in een oranje/oker kleur. Auto's mogen er op rijden.

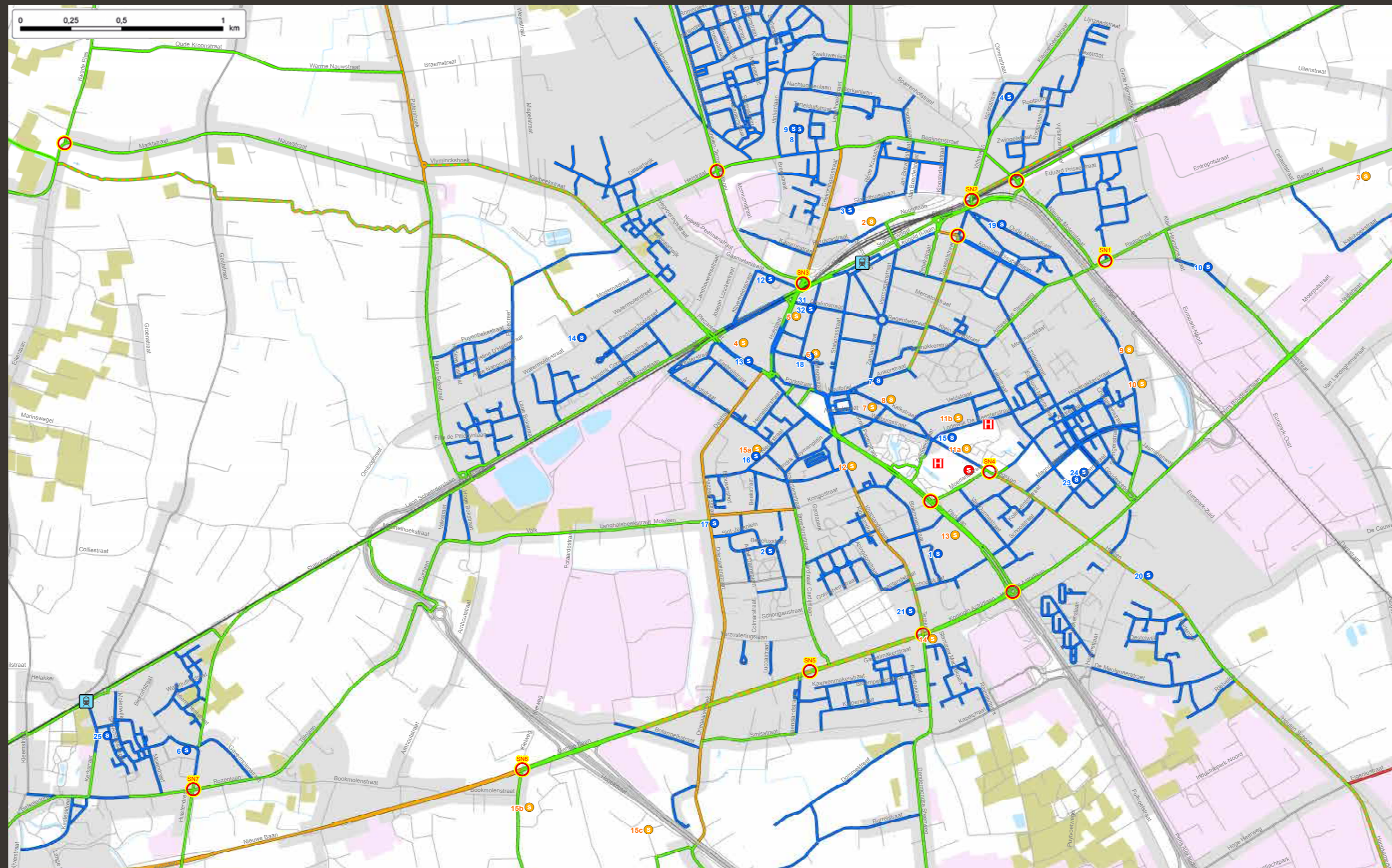
Ben je jonger dan 9 jaar en heb je een kleine fiets dan mag je ook op de trottoirs rijden.



Legende

- | | | | |
|--|--------------------|--|---------------------------------------|
| | Aandachtspunt | | Zone 30 schoolomgeving |
| | Knelpunt | | Veiligste fietsroute |
| | Basisscholen | | Fietspad in aanleg of ter studie |
| | Secundaire scholen | | Fietsroute met beperkte voorzieningen |
| | Hogeschool | | Te mijden fietsroute |
-
- | | |
|--|--------------|
| | Kerk |
| | Gemeentehuis |
| | Station |

Sint-Niklaas



Fietser



Ook als fietser draag je kleurrijke, opvallende, fluorescerende en reflecterende kledij zodat men je goed kan zien. Op je jas, rugzak of boekentas kan je kleine knipperende lichtjes vastmaken. Zorg dat je altijd wordt gezien!

Een fietshelm zal je beschermen als je valt. Zorg dat deze goed aansluit en stevig vastzit. Laat de helm niet vallen en goot er niet mee. Elke harde schok kan je helm binnin beschadigen. Na een val koop je best een nieuwe helm, ook al zijn er langs de buitenzijde geen beschadigingen te zien.

Je mag met twee naast elkaar rijden op de rijbaan als je het overige verkeer niet hindert. Buiten de bebouwde kom moet je achter elkaar rijden als er achterkomend verkeer nadert.

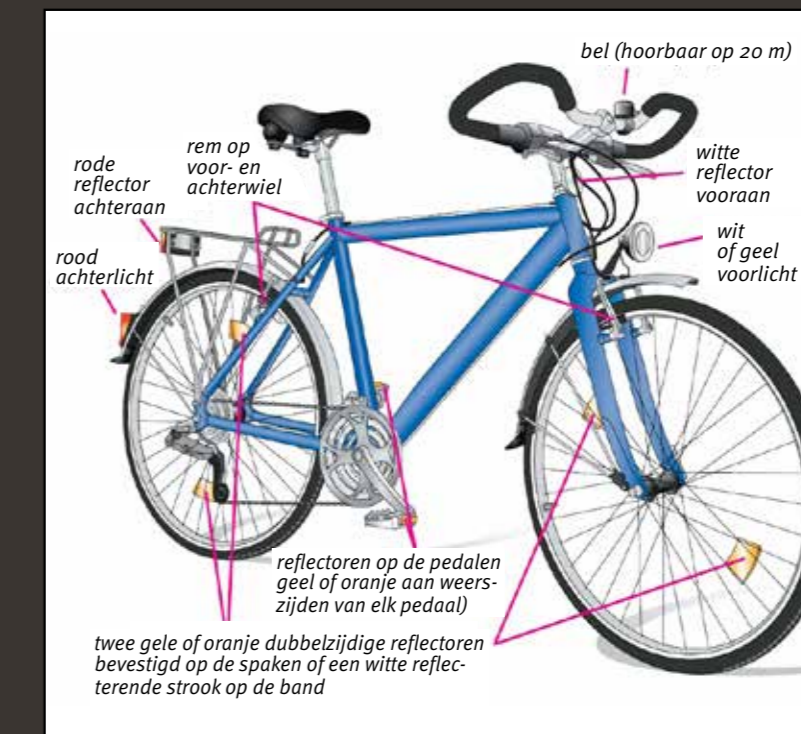
Fietsend oversteken op een oversteekplaats voor voetgangers is niet correct. Stap af en hou je fiets aan de hand bij het oversteken.

Op weg van en naar huis nog even napraten moet kunnen, maar zoek een veilige hangplek. Ga niet op de rijbaan of fietspaden staan en zorg dat je voetgangers niet hindert.

Afslaan voertuigen op kruispunten maar ook aan garages, opritten en parkings merken fietsers niet of vaak te laat op door hun dode hoek. Dit is zeer gevaarlijk. Maak dat de bestuurders je steeds kunnen zien door hun raam of via hun spiegels.

Alle fietsers, groot en klein, dienen zich aan de bepaalde voorrangsregels te houden. Op een kruispunt met voorrang van rechts dien je als fietser te vertragen en voorrang te verlenen aan auto's en fietsers die van rechts komen. Indien nodig moet je stoppen.

Is je fiets in orde?



Voetganger



Draag kleurrijke, opvallende, fluorescerende en reflecterende kledij zodat men je goed kan zien overdag maar ook als het donker is en bij slecht weer. Er bestaan kleine lampjes die je kan vastmaken op je jas, rugzak of boekentas. Zorg dat je altijd wordt gezien!

De voetgangers horen te stappen op trottoirs en bermen. Als deze er niet zijn, dan mogen ze pas op het fietspad of tegen de kant op de rijbaan lopen. Moet je de rijbaan oversteken, tracht dan een oversteekplaats te gebruiken. Op sommige locaties zal een gemachtigde opzichter of politieagent je hierbij begeleiden.

Maak altijd oogcontact met de aankomende bestuurders, zodat je weet dat die je zeker hebben gezien en steek pas over als het duidelijk is dat ze zullen stoppen.

Als er geen gemarkeerde oversteekplaats is, steek je altijd loodrecht over. Kies een veilige plaats met goed zicht en niet bijvoorbeeld in een bocht, net voor of achter de bus of tussen stilstaande of geparkeerde auto's.

Zowel voor voetgangers als voor fietsers kunnen afslaan voertuigen op kruispunten maar ook aan garages, opritten en parkings gevaarlijk zijn. Ze merken voetgangers of fietsers niet of vaak te laat op door hun dode hoek. Kan jij de chauffeur niet zien, dan kan hij jou ook niet zien.

Skateboarders, skeelers, steps, rolstoelen, hoverboards zijn geen voertuigen maar **voortbewegingstoestellen**. Ze moeten de regels van de voetgangers volgen. Als ze sneller rijden dan stapvoets dan gelden de verkeersregels voor fietsers.

Hoverboards, e-bikes, speed pedelecs en sommige wagens hebben een **elektrische motor** en hoor je soms niet aankomen. Ze kunnen snel rijden en je verrassen. Kijk rondom én luister goed naar het verkeer.

Fietsstraat

Een fietsstraat is een straat die ingericht is als fietsroute, maar waarop ook auto's zijn toegestaan.

Fietsers worden uitgenodigd om over de volle breedte van de rijbaan (in hun eigen richting) te rijden.

Auto's mogen fietsers niet inhalen en mogen niet sneller dan 30 km/h rijden.



SN1

Kruispunt Nieuwe Molenstraat/ Raapstraat/ Raapwegel
let op bij het dwarsen van de rijbaan. Je hebt geen voorrang!



SN5

Oversteek Prinses Jos.- Charlottelaan
Ter hoogte van de Colruyt is er op de N70 een opstelplaats in bajonetligging voor fietsers voorzien. Let op je hebt hier geen voorrang! Kijk dus goed uit bij het oversteken.



SN2

Kruispunt Singel (R42)/ Vijfstraten
belangrijke verkeersknoop. Kijk goed uit bij het oversteken. Voor het dwarsen van de rondweg kan je de drukknoppen gebruiken. Wanneer je richting Vijfstraten moet, kijk je naar het verkeerslicht.



SN6

Kruispunt Gentse Baan/ Weversstraat/ Kleiweg
Er zijn geen oversteekvoorzieningen voor de fietser. Kijk goed uit als je oversteekt.



SN3

Kruispunt Spoorweglaan/ Driekoningenstraat/ Hofstraat/ Gasmeterstraat
Hier wordt gewerkt aan een verbeterde infrastructuur voor de fietser.



SN7

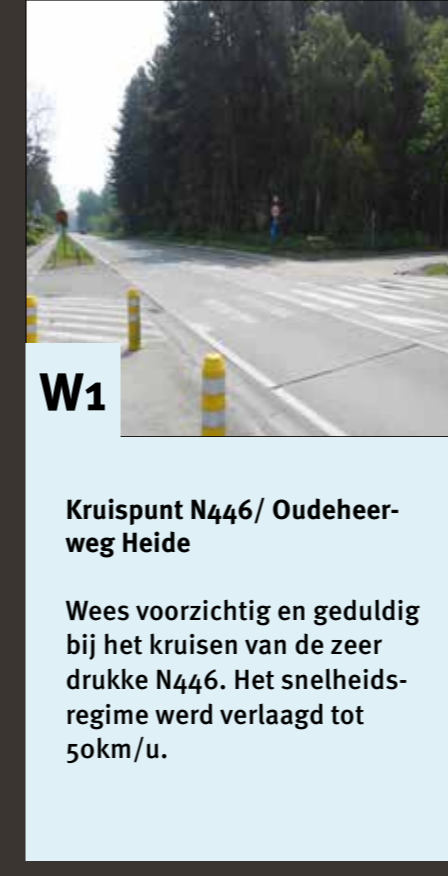
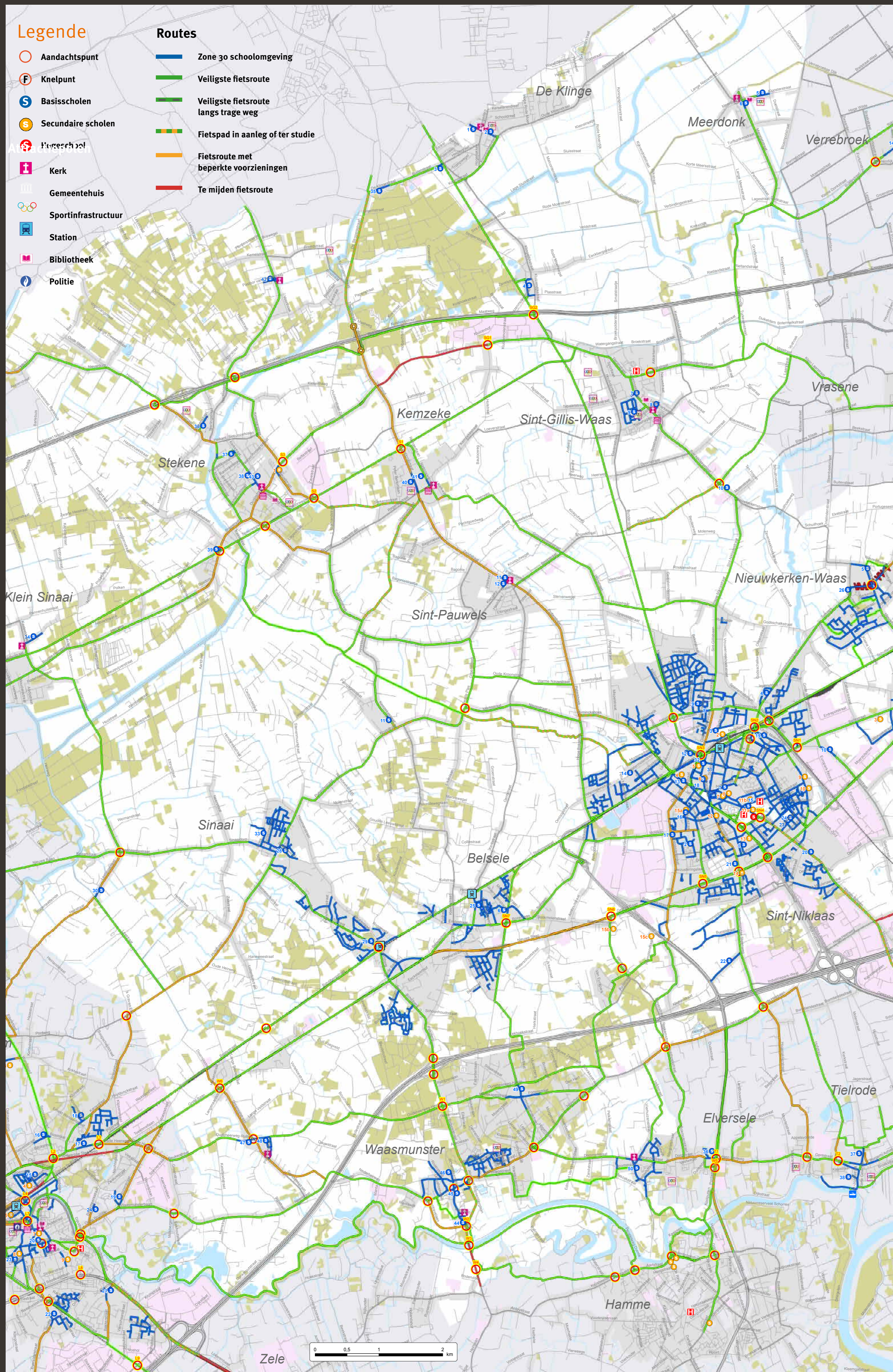
Kruispunt Rozenlaan/ Belseledorp/ Sint-Andriessstraat/ Hulstendreef
Een complex kruispunt. Let goed op bij het dwarsen van de rijbaan. Je hebt geen voorrang! Hou er rekening mee.



SN4

Kruispunt Brugsken/ Azaleelaan
Let goed op de voorrangsregeling.

Schoolroutekaart Sint-Niklaas - Waasmunster - Stekene - Sint-Gillis-Waas



Fout geparkeerd = kinderen in gevaar!

Stilstaan en parkeren mag enkel waar dat toegelaten is, ook al is het maar voor eventjes! In dubbele file parkeren, parkeren aan een bushalte, op het fietspad, op een zebrapad of op de stoep is verboden.

Fout geparkeerde wagens brengen kinderen in gevaar. Ze belemmeren het zicht zodat overstekende kinderen het extra moeilijk hebben om het andere verkeer te zien en zelf ook niet goed gezien worden. Voetgangers en fietsers worden bovendien vaak gedwongen om uit te wijken naar de rijbaan, waar ze meer gevaar lopen.

Let er ook altijd goed op dat er zich geen kind voor of achter je wagen bevindt als je vertrekt of manoeuvreert.

Al eens gedacht aan carpooling? Ook met de auto kan je ervoor zorgen dat er minder verkeer is en het er veiliger op wordt voor de voetgangers en fietsers! Als meerdere kinderen van verschillende gezinnen samen rijden, zijn er minder auto's op de weg naar school. Hou de nabije schoolomgeving autoluw. Parkeer je verderop op een veilige parking waar je de zachte weggebruikers niet hindert. Dat kleine eindje stappen maakt alles zo veel veiliger en is goed voor je gezondheid.

Legende

- Aandachtspunt
- F Knelpunt
- S Basisscholen
- S Secundaire scholen
- S Hogeschool

Attractiepolen

- I Kerk
- G Gemeentehuis
- S Sportinfrastructuur
- S Station
- B Bibliotheek
- P Politie

Routes

- Zone 30 schoolomgeving
- Veiligste fietsroute
- Veiligste fietsroute langs trage weg
- Fietspad in aanleg of ter studie
- Fietsroute met beperkte voorzieningen
- Te mijden fietsroute



Stekene

Sint-Gillis-Waas

Waasmunster

Scholen

S Basisscholen Stekene

- 1 **Vrije Basisschool 'De Zonnebloem'**
Koewacht 110, 9190 Stekene (Koewacht)
- 34 **Vrije Basisschool 'Tulmelaar'**
Pannenhuisstraat 7, 9190 Stekene (Klein Sinaai)
- 35 **Gem. Kleuterschool Reynaerdijn 'De Paal'**
De Klingestraat 17A, 9190 Kemzeke
- 36 **Vrije Basisschool 'Toermalijn'**
Kleuterafdeling Verkenstraat 4C, 9190 Stekene
- 37 **Basisschool Gemeenschapsonderwijs 'De Molenberg'**
Kerkstraat 153/A, 9190 Stekene
- 38 **Vrije Basisschool 'Toermalijn'**
Kerkstraat 12, 9190 Stekene
- 39 **Kleuterschool 'Toermalijn'**
Bosdorp 34, 9190 Stekene
- 40 **Gemeentelijke basisschool Reynaerdijn**
Stationsstraat 18, 9190 Kemzeke
- 41 **Vrije Basisschool '7-Sprong'**
Nationalestraat 50, 9190 Kemzeke
- 42 **Vrije Basisschool 'Drie Beuken'**
Pastoor van Lierdestraat 2, 9190 Stekene

Sint-Gillis-Waas

- 1 **Vrije basisschool 'De Hoge Geest'**
Hulststraat 42, 9170 De Klinge
- 2 **Vrije basisschool 'De Hoge Geest'**
Kieldrechtstraat 8, 9170 De Klinge
- 3 **Basisschool Gemeenschapsonderwijs 'De Bron'**
Buitenstraat 2, 9170 De Klinge
- 4 **Vrije basisschool 'De Eckberger'**
Stroperstraat 5a, 9170 Sint-Gillis-Waas
- 5 **Vrije basisschool 'De Wegwijzer'**
Kloosterstraat 20, 9170 Meerdonk
- 6 **Gemeentelijke lagere school 'GOM'**
Margrietstraat 14, 9170 Meerdonk
- 7 **Vrije basisschool 'De Klimop'**
Kerkstraat 91, 9170 Sint-Gillis-Waas
- 8 **Leefschool Gemeenschapsonderwijs 'De Sterappel'**
Nieuwstraat 6, 9170 Sint-Gillis-Waas
- 9 **Gemeentelijke basisschool 'Het Kompas'**
Kardinaal J. Cardijnstraat 1
9170 Sint-Gillis-Waas
- 10 **Vrije Basisschool 'De Klimop'**
Wijkschool 't Hoogendeinde'
Sint-Niklaasstraat 136, 9170 Sint-Gillis-Waas
- 11 **Gemeentelijke lagere school De Zandloper**
Zandstraat 16, 9170 Sint-Pauwels
- 12 **Vrije kleuterschool Pieternel**
Zandstraat 23, 9170 Sint-Pauwels

Waasmunster

- 44 **Gem. basisschool Waasmunster centrum**
Kerkstraat 49-51, 9250 Waasmunster
- 45 **Gesubs. Vrije Basisschool 'St-Franciscus' Centrum**
Kerkstraat 10, 9250 Waasmunster
- 46 **Basisschool Gemeenschapsonderwijs Kouterbos**
Kouterstraat 3-5, 9250 Waasmunster
- 47 **Vrije Basisschool Sint-Franciscus Ruiters**
Oudeheerweg-Ruiters 172, 9250 Waasmunster
- 48 **Gemeentelijke Lagere school Ruiters**
Podtsmeulen 9, 9250 Waasmunster
- 49 **Gesubs. Vrije Basisschool St-Franciscus Heide**
Kleuterschool, Lode Ontpolderweg 9, 9250 Waasmunster
- 50 **Gesubs. Vrije Basisschool St-Franciscus Sombeke**
Smoorstraat 2, 9250 Sombeke

S Secundaire school Stekene

- 1 **Broederschool Stekene (ASO, BSO, TSO)**
Nieuwstraat 17, 9190 Stekene

Automobilist

en autopassagier

De autogordel is verplicht voor de chauffeur en alle passagiers, groot en klein, jong en oud. In een wagen mogen niet zoveel personen zitten als het aantal aanwezige veiligheids gordels. Let extra op voor fietsers en voetgangers bij het openen van portieren en het achteruitrijden. Soms zie je deze niet of te laat. Laat passagiers uitstappen aan de kant van het trottoir. Aan oversteeplaatsen moet je verplicht stoppen wanneer voetgangers willen oversteken. Vermijd de schoolomgeving met de wagen. Parkeer de wagen verderop waar je de voetgangers en fietsers minder gaat hinderen. Dat kleine eindje stappen maakt alles zo veel veiliger en is goed voor de gezondheid.

Opgelet
Parkeer nooit dubbel, op trottoirs en fietspaden, ter hoogte van en op oversteeplaatsen ook al is het maar voor eventjes. Het is hinderlijk, onveilig en een bekeuring kost duur.

Deze **schoolroutekaart** kwam tot stand met de steun van:



Interwaas

Met deze schoolroutekaart willen de Wase gemeenten Beveren, Kruibeke, Lokeren, Moerbeke, Sint-Gillis-Waas, Sint-Niklaas, Stekene, Temse en Waasmunster je de veiligste fietstrajecten aanbieden. Lagere scholieren kunnen met deze kaart de veilige weg van huis naar school inoefenen. Bij de overgang naar de secundaire scholen is de kaart een handig instrument om leerlingen vertrouwd te maken met een nieuwe route, grotere fietsstanden, nieuwe viaducten... Lees de bruikbare tips om vlot en veilig naar school en thuis te geraken. Fiets je hip!
De Wase gemeenten, ism Interwaas, blijven ook verder investeren in de aanleg van nieuwe fietspaden!
Interwaas, Lamstraat 113, 9100 Sint-Niklaas
tel. 03 780 52 00 - www.interwaas.be

Oost-Vlaanderen

De provincie Oost-Vlaanderen stimuleert de aanleg van fietsnetwerken en ondersteunt acties die burgers aanmoedigen om voor verplaatsingen naar school, naar het werk of naar de winkel de fiets te gebruiken. Ze zorgt, samen met de gemeente, voor het aanmaken en de financiering van de schoolroutekaart.
Voor leraars:
u vindt een Handleiding voor het Klassikaal Gebruik van de Schoolroutekaarten (met lesfiches en werkbladen) op: <http://www.oost-vlaanderen.be/schoolroutekaart> (onderaan bij documenten).

Link naar digitale kaart:
www.route2school.be/login/ovmap/waasmunster
www.route2school.be/login/ovmap/sint-niklaas
www.route2school.be/login/ovmap/stekene
www.route2school.be/login/ovmap/sint-gillis-waas
www.route2school.be/login/ovmap/waasmunster

Provincie Oost-Vlaanderen, dienst Mobiliteit, W. Wilsonplein 2, 9000 Gent
mobiliteit@oost-vlaanderen.be - www.oost-vlaanderen.be

Deze kaart werd opgemaakt ism IMOB/ Abeona en Mobil 21.
© Wegenkaarten: NCI en AGIV.

V.u.: Peter Hertog, gedeputeerde voor mobiliteit • p.a. Gouvernementsstraat 1, 9000 Gent • Ontwerp: dienst school en thuis te geraken Oost-Vlaanderen

